

Pressemitteilung 07.03.2024 SIGMA Ingenieurgesellschaft mbH

ROHR2 Schulungsveranstaltungen 2024

SIGMA veröffentlicht die Termine für Gruppenschulungen am Programmsystem ROHR2 für das Jahr 2024.

SIGMA bietet für das Programmsystem ROHR2 individuelle Trainingseinheiten sowie Gruppenschulungen an.

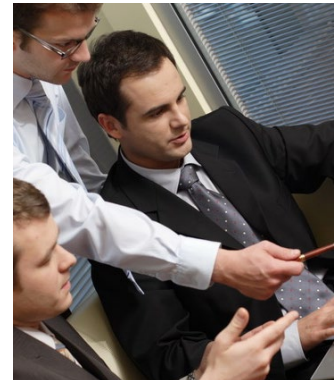
Die Gruppenschulungen bieten wir in diesen Konstellationen an:

- 2-tägige **ROHR2 Grundlagenschulung**
- 1- tägige ROHR2fesu Schulung
- 3-tägige **ROHR2 Grundlagen- und Ergänzungsschulung**

Termine der ROHR2 Gruppenschulungen:

ROHR2 Gruppenschulungen bieten wir zur Zeit ausschließlich als Online-Schulung an.

Unser Vertrieb informiert gern über die technischen Voraussetzungen einer Online-Schulung.



Schulung	Sprache	Duration/Days	Date
2024			
ROHR2 Basis	Deutsch	2	16.-17.01.2024
ROHR2fesu	Deutsch	1	18.01.2024
ROHR2 Basis	English	2	06.-07.02.2024
ROHR2 Basis+ Erg.	Deutsch	3	20.-22.02.2024
ROHR2 Basis	Deutsch	2	12.-13.03.2024
ROHR2fesu	Deutsch	1	14.03.2024
ROHR2 Basis+ Erg.	Deutsch	3	16.-18.04.2024
ROHR2 Basis	Deutsch	2	23.-24.04.2024
ROHR2 Basis	English	2	07.-08.05.2024
ROHR2 Basis	Deutsch	2	14.-15.05.2024
ROHR2fesu	Deutsch	1	16.05.2024
ROHR2 Basis+ Erg.	Deutsch	3	25.-27.06.2024
Sommerpause			
ROHR2 Basis	Deutsch	2	20.-21.08.2024
ROHR2fesu	Deutsch	1	22.08.2024
ROHR2 Basis	English	2	27.-28.08.2024

Anmeldung ROHR2 Gruppenschulung

Die Anmeldeunterlagen und weitere Informationen finden Sie auf der [ROHR2 Website](#).

Eine Schulungsagenda steht dort zum Download bereit.

Bitte laden Sie das Anmeldeformular herunter, ergänzen das gewünschte Schulungsdatum und weitere Angaben und senden es an den ROHR2 Vertrieb: vertrieb@rohr2.de

Die Anmeldung zu einer Schulung wird durch SIGMA schriftlich bestätigt. Die hier veröffentlichten Schulungstermine sind unverbindlich bis zur schriftlichen Bestätigung.

Individuelle Schulungen

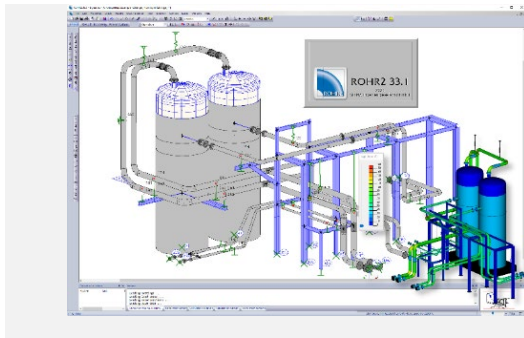
Für ROHR2, ROHR2fesu und die Programme SINETZ und PROBAD bieten wir auch individuelle Trainingseinheiten an. Bitte kontaktieren Sie dazu unseren Vertrieb ([:vertrieb@rohr2.de](mailto:vertrieb@rohr2.de))

Schulungen externer Anbieter

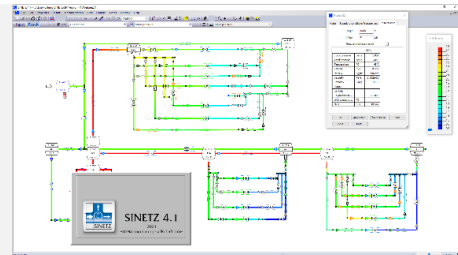
Schulungen in weiteren Sprachen sowie Webinare, finden in Zusammenarbeit mit unseren Vertriebspartnern statt. Bitte beachten Sie dazu die Ankündigungen im Newsbereich von www.rohr2.de und die Angebote unserer [Vertriebspartner](#)

Wir würden uns freuen, Sie zu einer der Schulungsveranstaltungen begrüßen zu dürfen und stehen zur Beantwortung weitergehender Fragen gern zu Ihrer Verfügung

ROHR2



SINETZ

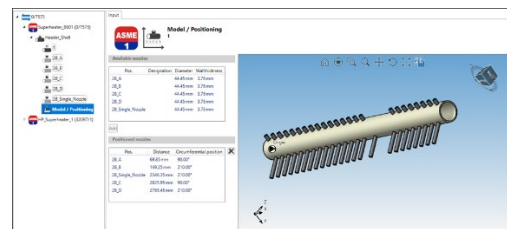


Berechnung von: Druckverlusten, Temperaturverlusten, Mengenverteilungen in Rohrleitungssystemen

ROHR2 ist eine der führenden Softwarelösungen für Rohrstatik, ein Standard-Softwaretool für die statische und dynamische Analyse komplexer Rohrleitungssysteme.

Das Programmsystem ROHR2 präsentiert sich mit einem umfangreichen Angebot an Zusatzoptionen (u.a. Schnittstellen zu führenden CAD/CAE Systemen, FE-Analyse, isometrische Darstellung) als Gesamtlösung für die Anforderungen die sich dem Berechner von Rohrleitungen stellen.

PROBAD



Festigkeitsberechnungen von Druckteilen nach technischen Regelwerken

Über SIGMA

SIGMA als einer der führenden Engineering-Spezialisten auf dem Gebiet der Rohrleitungsanalyse bietet mit den Programmsystemen ROHR2, PROBAD und SINETZ Produkte an, die im Ingenieursumfeld getestet wurden und sich an den Bedürfnissen der technischen Anwender ausrichten.

Die SIGMA GmbH ist als Softwarehaus und Anbieter von Engineeringleistungen ein etablierter Partner von Unternehmen des Anlagenbaus, Chemieunternehmen, Ingenieurbüros, Energieversorgern und Technischen Überwachungsorganisationen.

Kontakt:

SIGMA Ingenieurgesellschaft mbH
Bertha-von-Suttner-Allee 19
D-59423 Unna

Tel +49 2303 33233-0
e-Mail info@rohr2.de



www.rohr2.de

Kontakt

weltweit über unsere [Salespartner](#)



www.rohr2.com

